



Ajuntament de
Santa Coloma de Farners

L'ENCICLÒPIDIA DEL
RECICLATGE



**SANTA
COLOMA
RESIDENCIAL
CAP AL
RECICLATGE
100%**

INFORMACIÓ GENÈRICA

Àrea de Medi Ambient de l'Ajuntament
972 84 08 08 | portaaporta@scf.cat

SERVEI

NORA SA: ☎ 623 592 058 872 012 018 (9 a 15 h) laselvarecicla@noraselva.cat

- Sol·licitud de recollida de trastos.
- Comunicació d'incidències en el servei.
- Alta a l'App PRODEIX per a l'obertura dels recintes de contenidors.

A través dels contactes anteriors o directament a la deixalleria

- Demanda de materials.
- Duplicats de la clau electrònica, amb cost de 2 € per duplicat.
- Reposició de cubells trencats o extraviats (els casos reinidents poden tenir un cost per a l'usuari).

Aproximadament un mes després del tancament dels recintes, l'empresa NORA SA enviarà la contrasenya d'inici i les indicacions de descàrrega de l'aplicatiu a l'adreça de correu electrònic facilitada amb el formulari d'alta al servei. En el cas de no rebre aquest correu, o que necessiteu obtenir-lo abans, podeu sol·licitar el codi d'inici a: laselvarecicla@noraselva.cat.

CANVIS DE DOMICILI

La clau electrònica i els cubells xipats pertanyen al domicili d'origen, al qual s'han lliurat, i no pas als seus residents.

- La persona receptora del material no es considera propietària, però sí responsable del manteniment i correcte ús mentre consti com a titular.
- Quan es deixa un habitatge cal donar-se de baixa com a titular del material de reciclatge a través de la deixalleria.
- Recordar deixar la clau a la casa, retornar-la al propietari de la finca o bé lliurar-la a la deixalleria.

NOUINGUTS

- Les persones nouvingudes hauran d'emplenar un full d'alta al servei municipal des de la mateixa deixalleria, aportant un contracte de compra, lloguer o empadronament que acrediti la relació del sol·licitant amb la finca.
- Les dades a indicar seran nom, cognoms i DNI del nou titular del material de reciclatge, la seva condició de llogater o propietari, i el codi de la clau electrònica i dels cubells numerats disponibles o bé sol·licitud de nou material de reciclatge (si l'habitatge encara no ho té o l'ha extraviat).
- Per oferir el material codificat a un nou habitatge és imprescindible que estigui donat d'alta al padró d'escombraries municipal (que es tramita directament a les oficines de l'Ajuntament).

En cas de no tenir constància de la nova persona resident que fa ús del material de reciclatge, la titularitat d'aquest recaurà sobre el titular del rebut de la taxa d'escombraries.

INSTÀNCIES GENÈRIQUES AL CONSELL COMARCAL

Les instàncies es poden presentar per via telemàtica a través del web del Consell Comarcal o bé amb paper al registre d'entrada de les oficines del Consell Comarcal a la carretera de Sils núm 30.

Per a major facilitat, la instància en paper, també es pot presentar a les oficines de l'Ajuntament dirigida al Consell Comarcal.

- Sol·licitud de canvis del servei assignat (ampliació justificada de l'ús de l'àrea d'emergència...).
- Trasllat a nova adreça de les visites a la deixalleria amb accés al descompte sobre la taxa d'escombraries.

La resposta d'avisos del servei d'inspecció del Consell Comarcal es farà seguint la via que s'indiqui al mateix avís.

DESCOMPTES SOBRE LA TAXA D'ESCOMBRARIES

- **Per l'ús de la deixalleria** - (a partir de l'any 2024 sobre l'ús de 2023) descompte automàtic aplicat directament pel Servei de Gestió Tributària del Consell Comarcal de la Selva, en funció de les anotacions al registre d'entrades de la deixalleria. En cas de dubte o desavinença respecte la reducció esperada per l'usuari, es pot contactar amb el Consell Comarcal de la Selva per aquestes vies: 972 842161 - extensió Medi Ambient, mediambient@selva.cat.
- **Per compostatge casolà** - descompte aplicat pel Servei de Gestió Tributària del Consell Comarcal de la Selva als compostaires en funció de la informació donada per l'Ajuntament. Els compostaires no localitzats durant la roda de trucades que l'Ajuntament fa cada finals d'any, i que vulguin ser beneficiaris del descompte, poden contactar directament amb l'Àrea de Medi Ambient de l'Ajuntament (972 84 08 08 medi ambient i portaaporta@scf.cat).

Els rebuts de la taxa d'escombraries indiquen l'import final que li correspon abonar a aquell habitatge, amb els descomptes ja aplicats. També especifiquen l'import del descompte o sumatori de tots els descomptes (ambientals i/o socials) corresponents.

MÉS INFORMACIÓ NORA SA



laselvarecicla@noraselva.cat
623 592 058 ☎ - 872 012 018 de 9 a 15 h
www.noraselva.cat

NORMATIVA

LA RECOLLIDA PORTA A PORTA ÉS OBLIGATÒRIA

Amb la instauració del servei porta a porta Santa Coloma de Farners dona compliment a la normativa catalana que obliga a la separació en origen dels residus i, per tant, és obligatòria la utilització correcta del servei.

NO ES PERMET

- El lliurament de bosses i cubells mal separats o amb la fracció no corresponent amb la recollida aquell dia.
- La disposició de la fracció orgànica sense bossa compostable o sense el cubell xipat.
- La utilització injustificadament baixa del servei porta a porta o massa elevada de l'àrea d'emergència, superior a les tres vegades el trimestre.

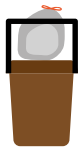
COM A CONSEQÜÈNCIA:

Dues setmanes després de l'entrada en funcionament, els residus mal lliurats al servei porta a porta seran senyalitzats amb un adhesiu i no es retiraran.

Les llars que superin la freqüència permesa de l'àrea d'emergència o acumulin altres mals usos del servei rebran un avís del servei d'inspecció del Consell Comarcal.

LLOC DE DISPOSICIÓ DELS CUBELLS I PAQUETS DE RESIDUS

L'espai preferent (de les cases que en tinguin) és el llindar o primer esgraó de la porta d'entrada o del pati, a tocar de la vorera. I, en segona opció, a la mateixa vorera ben arrambats a la façana de l'habitatge.



No lligar mai les bosses i cubells entre ells ni a les portes o tanques. Ni deixar-los a més de 1 m d'alçada.

FUNCIONAMENT

HORARIS

Els residus s'han de treure, al vespre del dia indicat al calendari. Com més tard millor, ja que el servei comença a la matinada. Retireu els cubells buits tan aviat com pugueu.

Els dies festius també es poden treure els residus excepte les nits de Nadal i Cap d'Any, que s'informaran cada any amb el mateix calendari del porta a porta.

DILLUNS DIMARTS DIMECRES DIJOUS DIVENDRES DISSABTE DIUMENGE



S'ALTERNEN CADA 15 DIES
EL DIA QUE TOCA EL VIDRE
NO PODEM TREURE ELS
RESIDUS SANITARIS



FRACCIÓ ORGÀNICA

QUÈ

- Restes de menjar.
- Petites restes de plantes.

Altres residus compostables

- que van sortint en el mercat:
- Paper de cuina i tovallons i tovalles de paper no pintats ni setinats.
 - Taps de suro, sobres d'infusions...
 - Vaixel·la compostable, càpsules de cafè compostables i altres nous envasos amb etiqueta "compostable".

NO HI DIPOSITEU

Menjar caducat dins l'envàs, s'ha de separar convenientment.

COM

Dins el cubell marró identificat amb el vostre codi i la bossa compostable lligada. No s'admet directament amb el cubell reixat ni sense cubell.

QUAN

Tres dies a la setmana, dimarts, dijous i diumenge (coincidint amb altres fraccions).



PAPER I CARTRÓ

QUÈ

- Papers, diaris, revistes...
- Caixes de cartró.

NO HI DIPOSITEU

- Brics de llet, suc... que són envasos perquè tenen làmines impermeables a l'interior.
- Nous plats, gots i embolcalls semblants a paper o cartró, però impermeabilitzats, que també són envasos.

COM

Dins una caixa o bossa de paper, i els embalatges grans, plegats i col·locats de manera que no s'escampin.

QUAN

Un dia a la setmana, dimarts (coincidint amb la recollida de fracció orgànica).



VIDRE

QUÈ

- Ampolles i pots de vidre sense taps.

NO HI DIPOSITEU

- Vidre pla, miralls i vaixel·les, que van a la deixalleria mòbil.
- Els taps, que van als envasos.
- Ampolles amb contingut.

COM

Dins el cubell verd homologat i sense bossa.

QUAN

Cada quinze dies, divendres, alternat amb el rebuig.

EL VIDRE ES POT RECICLAR INDEFINIDES VEGADES RECICLA L'AMPOLLA I QUE PERDURI LA HISTÒRIA



ENVASOS LLEUGERS

QUÈ

- Qualsevol envàs, embolcall o tapa (llauna, bric, envàs de plàstic...) que no sigui de vidre, paper o cartró, ni tampoc compostable (com proliferen ara en el mercat).
- També el film de plàstic i alumini.
- I els plats i gots d'un sol ús sempre i quan no siguin compostables.

NO HI DIPOSITEU

- Envasos amb contingut (com les càpsules de cafè plenes de marro).

COM

Amb qualsevol bossa lligada i els envasos tan comprimits com es pugui (també recomanable per estalviar espai a casa).

QUAN

Dos dies a la setmana, dijous i diumenge (coincidint amb la recollida de fracció orgànica)

PODEM REDUIR ELS ENVASOS ESCOLLINT BÉ A L'HORA DE COMPRAR





REBUIG



QUÈ

Quan reciclem bé totes les fraccions, només posem al rebuig les poquíssimes restes no reciclables que ens queden, com:

- Pols d'escombrar, burilles i cendres apagades.
- Mocadors de mocar i residus del bany.
- Excrements i sorres de mascotes.

NO HI DIPOSITEU

- Cap residu que es pugui reciclar.
- Xeringues i punxants generats a casa, que van a la deixalleria mòbil.

COM

Amb bossa qualsevol lligada.

QUAN

Cada quinze dies, divendres, alternat amb el vidre

**EL REBUIG GAIREBÉ
DESAPAREIX QUAN
RECICLEM BÉ**

RESIDUS SANITARIS DOMICILIARIS

QUÈ

La part del rebuig que pot causar problemes d'olors generats en quantitat

- Bolquers.
- Excrements i sorres de mascotes.

COM

Amb qualsevol bossa lligada al costat dels altres residus i l'etiqueta homologada enganxada. Els jocs d'etiquetes es lliuraran als habitatges que es declarin generadors de bolquers i/o d'excrements i sorres de mascotes amb el compromís de donar-se de baixa quan canviïn aquestes circumstàncies a casa.

L'obtenció d'etiquetes noves es farà des de l'OAC de l'Ajuntament i la deixalleria

QUAN

Cada dia que hi ha servei, excepte quan s'escau la recollida de vidre. Quan toca rebuig, es poden lliurar conjuntament sense necessitat d'etiqueta.



RESTES VEGETALS PORTA A PORTA



PER A QUI

Aquelles llars que generen restes vegetals de forma continuada.

QUÈ

- Restes herbàcies i llenyoses de l'hort, el jardí i les plantes de casa, que càpiguen en el contenidor.

NO HI DIPOSITEU

- Brancada gran que sobrepassi el contenidor.

COM

Dins el contenidor marró homologat, identificat amb el vostre codi, i sense bossa. No es recolliran els residus vegetals que no es trobin dins el contenidor.

QUAN

3 dies a la setmana, dimarts, dijous i diumenge (coincidint amb la recollida d'orgànica)

TRASTOS VOLUMINOSOS



QUÈ

- Articles grans de mal transportar fins a la deixalleria i que no suposin un perill a la via pública.

NO HI DIPOSITEU

- Articles o residus perillosos, que s'han de portar directament a la deixalleria.
- Restes vegetals, que s'han de portar a la deixalleria o als punts de recollida d'esporga temporals.
- Runa ni uralites
- No es faran recollides a l'engròs per canvis de domicili, buidatges, etc.

COM

A la porta de casa, sense entorpir el pas dels vianants.

QUAN

Recollida a demanda cada dimarts, deixant-los a la porta de casa la nit anterior.

Trucar uns dies abans a NORA S.A.





OLI VEGETAL



QUÈ

- Oli vegetal usat, fregit i de conserves.

NO HI DIPOSITEU

- Oli mineral.
- Pots de vidre, que es podrien trencar dins el contenidor.

COM

Dins d'una ampolla de plàstic ben tapada. No aboqueu mai el líquid directament dins el contenidor.

QUAN

Servei permanent al costat de l'àrea d'emergència de Santa Coloma Residencial.

AMB L'OLI RECICLAT EVITES LA CONTAMINACIÓ I OBTENS UN NOU RECURS



ROBA I TÈXTEL



QUÈ

- Roba de vestir, roba de la llar, calçat i complements en bon estat.
- Roba i tèxtil no reutilitzable per ser reciclat per altres vies.

NO HI DIPOSITEU

- Roba o complements bruts ja que contaminarien la resta de materials.

COM

Sempre dins de bosses lligades.

QUAN

Servei permanent al costat de l'àrea d'emergència de Santa Coloma Residencial.

LA ROBA NO ÉS REBUIG! O BÉ ÉS REUTILITZABLE O BÉ RECICLABLE.



PUNTS DE RECOLLIDA D'ESPORGA TEMPORALS



QUÈ

- Restes vegetals generades amb major quantitat durant les èpoques de poda.

NO HI DIPOSITEU

- Altres residus que no siguin restes vegetals
- Les empreses i professionals de jardineria no poden utilitzar aquest espai

COM

Sense sacs ni bosses, cal buidar-los i desviar-los a la fracció corresponent.

QUAN

- **2 temporades l'any** de febrer a abril i de setembre a novembre a la zona del cap de futbol de Sta. Coloma Residencial
- **Tot l'any** a la deixalleria.

EL GOVERN CATALÀ DICTA EL MANTENIMENT DE FRANGES DE PROTECCIÓ DE 25 M AL VOLTANT DE LES EDIFICACIONS



MINIDEIXALLERIA



QUÈ

Petits consumibles gastats (piles, bombetes, cartutxos de tinta, mòbils, carregadors...) que també admet la deixalleria municipal

NO HI DIPOSITEU

Altres residus no especificats en les diferents boques de la minideixalleria

ON

Tenim 2 minideixalleries a la via pública:

- Passeig Sant Salvador (aparcament del Consell Comarcal de la Selva)
- Plaça de la Pau

COM

De la manera com indiqui l'equipament per a cada tipologia de residu admesa.

QUAN

Servei permanent a la via pública

LA MAJOR PART DE PETITS CONSUMIBLES SÓN RECICLABLES O VALORITZABLES PER ALTRES VIES. NO ELS LLENCIS AL REBUIG!



COMPOSTATGE CASOLÀ



QUÈ

- Restes de menjar
- Restes de l'hort i el jardí.

MILLOR NO HI DIPOSETEU

- Restes de mal compostar com crustacis, ossos grans,
- Paper de cuina en quantitat, vaixel·la compostable...

Per a aquests residus es pot utilitzar el porta a porta.

DESCOMPTA SOBRE LA TAXA D'ESCOMBRARIES PER SER COMPOSTAIRE

Els habitatges adherits a la xarxa municipal de compostaires que facin el compostatge de forma correcta (sigui amb compostador propi o lliurat per l'Ajuntament o també amb pila o femer) gaudiran d'una bonificació en funció dels anys transcorreguts des de la seva adhesió a la campanya:

> 2 anys: 5% > 3 anys: 10% > 4 anys: 15% > 5 anys: 20%

Cada finals d'any, l'Ajuntament contacta amb tots els compostaires per acreditar la correcta gestió del compostador i tramitar el descompte sobre la taxa d'escombraries, si s'escau.

NECESSITES MÉS COMPOST?

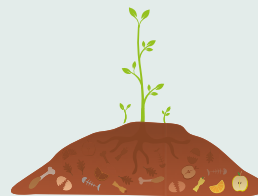
Cada dimecres de 8.30 a 13.30 h la planta de compostatge comarcal obre les portes a tothom qui vulgui compost, sense cost.

No cal cita prèvia. La càrrega del material la farà cadascú amb els seus mitjans.

LLOC

A 500 m de la cruïlla entre la C-25 i la C-63 (Eix Transversal i carretera de Santa Coloma a Anglès)

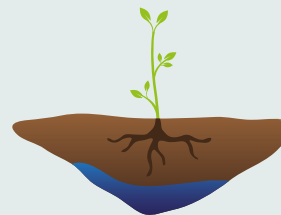
EL COMPOST ÉS L'OPCIÓ MÉS SOSTENIBLE DE TRACTAR UN RESIDU ORGÀNIC: ES GENERA, ES TRACTA I S'UTILITZA SENSE MOURE'S DE CASA



EL COMPOST ÉS TERRA BONA, SIMILAR A LA TERRA DE BOSC: ENRIQUEIX ELS NOSTRES HORTS I JARDINS I ELS TESTOS DE CASA



EL COMPOST ÉS MOLT MÉS QUE UN ADOB: MILLORA L'ESPONJOSITAT DEL TERRENY I FA QUE ES RETINGUIN MÉS LA HUMITAT I ELS NUTRIENTS



A LA COMARCA DE LA SELVA JA TENIM MÉS DE 2.000 COMPOSTAIRE CASOLANS FENT EL SEU PROPÍ COMPOST A CASA





DEIXALLERIA



ÀREA D'EMERGÈNCIA

QUÈ

- La resta de residus que no es recullen en els recintes de contenidors

INCLOENT

- Envasos amb restes de productes especials.
- Càpsules de cafè plenes (com a reforç dels serveis instaurats per algunes marques).
- Xeringues generades a casa (porteu-les dins una ampolla de plàstic ben tapada).
- Oli vegetal usat, roba i tèxtil, com a reforç als recintes de contenidors.
- Els trastos i altres articles s'han d'entregar com més desballestats millor.

NO HI DIPOSITEU

- Orgànica, paper, vidre, envasos lleugers i rebuig, que es recullen amb els altres serveis municipals.
- Medicaments, que cal lliurar a les farmàcies
- Residus explosius i residus d'amiant, que cal entregar-los directament a gestors autoritzats.

ON

A la carretera vella de Girona

COM

A partir d'ara el vostre codi d'usuari de la deixalleria coincidirà amb el codi gravat a la clau electrònica (que també obre l'àrea d'emergència). Porteu-la sempre per identificar-vos quan utilitzeu la deixalleria.



Per a aquells dies puntuals

que no us pugueu adaptar als horaris del porta a porta es disposa d'una àrea d'emergència a:

- L'avinguda La Selva (zona del camp de futbol)



Per accedir-hi cal emprar la clau electrònica lliurada amb el kit de reciclatge o bé l'App PRODEIX.

- Els residus s'hi han de dipositar tan ben separats com en la recollida porta a porta.

- Prohibit abandonar els residus fora del recinte.
- El servei permet fer ús de l'àrea d'emergència un màxim de **3 vegades el trimestre**.

En cas **d'incompatibilitat d'horaris** cal presentar una instància al Consell Comarcal per poder ampliar l'ús de l'àrea d'emergència. Per a major facilitat, es pot entregar directament a l'Ajuntament, amb destinació al Consell Comarcal.

QUAN

HIVERN: de dilluns a divendres de 9 a 13 h i de 15 a 18 h i dissabtes de 9 a 14 h

ESTIU: de dilluns a divendres de 9 a 13 h i de 16 a 19 h i dissabtes de 9 a 14 h

Els canvis d'horaris coincideixen amb els canvis d'hora oficials

DESCOMpte SOBRE LA TAXA D'ESCOMBRARIES PER A L'ÚS DE LA DEIXALLERIA


A partir de l'any 2024 (però basat en l'ús de la deixalleria de l'any 2023), les llars que la visiten sovint podran accedir a un descompte anual, calculat automàticament cada vegada que s'utilitza el servei. Per a major seguretat es recomana demanar l'albarà d'entrada. Si es canvia de domicili cal demanar el traspàs dels punts fixats per instància genèrica al Consell Comarcal.



MÉS INFORMACIÓ NORA SA



laselvarecicla@noraselva.cat

623 592 058  - 872 012 018 de 9 a 15 h

www.noraselva.cat



Ajuntament de
Santa Coloma de Farners



Consell Comarcal
de la Selva



Serveis mediambientals



La Selva
recicla



Generalitat de Catalunya
Departament de Territori
i Sostenibilitat



Agència de
Residus de
Catalunya



ENTITAT SENSE ÀNIM DE LUCRE



El poder de la col·laboració



Funded by the
European Union
NextGenerationEU



Plan de Recuperación,
Transformación
y Resiliencia